

L'éclaircie précommerciale (EPC), un traitement sylvicole d'éducation de peuplement

Un peuplement de résineux avant l'EPC.

Crédit : MRNF

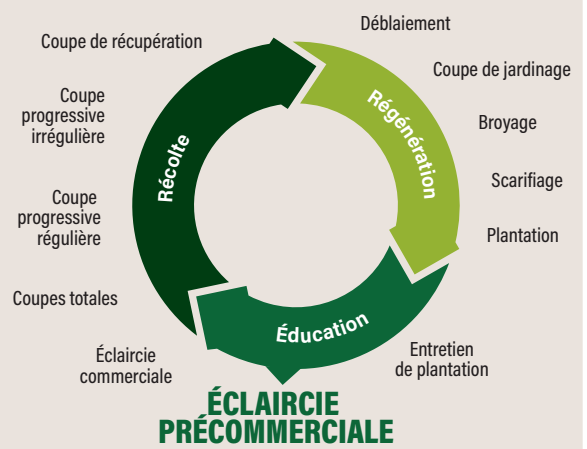
Pourquoi une EPC?

Sur mon lot, je repère un jeune peuplement dense de résineux de 10 à 20 ans. Les arbres y poussent très près les uns des autres. En ayant plus d'espace pour se développer, un bon nombre pourraient gagner en valeur. Je souhaite qu'ils atteignent une dimension marchande plus rapidement.



Quand réalise-t-on une EPC?

Dans le scénario sylvicole, l'EPC est habituellement réalisée dans une jeune forêt d'environ 2 à 5 m de haut régénérée naturellement. Les travaux sont faits entre mai et novembre. L'EPC prépare le peuplement à l'application des traitements futurs. Parmi eux, l'éclaircie commerciale, qui vise à favoriser la poursuite de la croissance des arbres de valeur.



Qui fait quoi?



Je réalise les travaux de mon plan d'aménagement à mon rythme. Ce document est signé par un ingénieur forestier.

- > Je m'assure de respecter la réglementation en vigueur et de posséder les permis nécessaires avant d'engager des sommes d'argent.
- > Un professionnel en foresterie peut m'aider à prendre les décisions pour mon lot.
- > Je peux effectuer une partie des travaux ou les confier en entier à mon conseiller forestier.

De quoi s'agit-il?

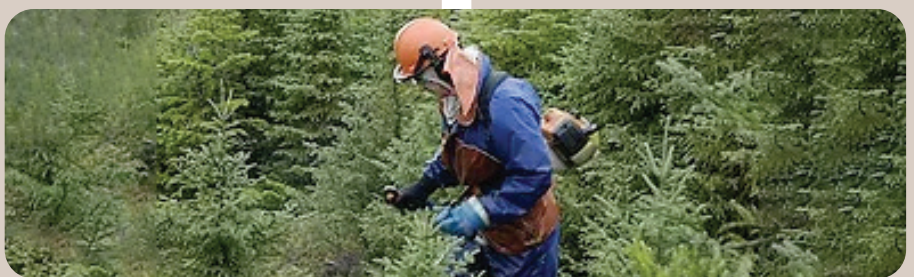
But de l'EPC : L'EPC systématique diminue l'intensité de la concurrence en coupant les arbres et la végétation dans un rayon déterminé autour des arbres d'avenir sélectionnés, à intervalle régulier. Ces derniers bénéficient alors de plus de lumière et d'éléments nutritifs pour croître.

Résultats visés : Après l'EPC, les arbres d'avenir d'un peuplement de résineux se trouvent bien répartis sur plus de 75 % de la superficie du peuplement. Ils sont espacés de 2 à 3 m.

Comment procède-t-on?

Méthode de travail :

- > Pour préparer l'EPC systématique d'un peuplement de résineux, le martelage (marquage des arbres) n'est généralement pas nécessaire.
- > La plupart du temps, on procède à l'éclaircie à l'aide d'une débroussailluse.



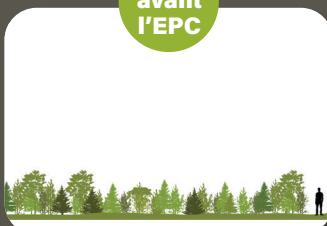
Évolution en fonction de l'âge du peuplement

Coupe totale

An 20 avant l'EPC

An 20 après l'EPC

An 40



Aide-mémoire des impacts possibles de l'éclaircie précommerciale

Un peuplement de résineux après l'EPC.

Credit photo : Groupement forestier Beauce-Sud

Impacts sur l'actif forestier

La santé des arbres

Qualité
#1

On constate après quelques années les bénéfices sur la santé des arbres. Ils gagnent en croissance et en qualité. L'EPC :

- › Favorise la croissance en hauteur et l'augmentation du diamètre des arbres
- › Préviend la déformation des arbres
- › Stimule la vigueur du peuplement
- › Améliore la qualité des bois produits
- › Maintient la production marchande du peuplement

On ne pratique pas d'EPC dans un peuplement de résineux durant une pré-épidémie ou une épidémie de tordeuse.

La faune et son habitat

En diminuant la densité du peuplement, l'EPC favorise les espèces de milieux ouverts au détriment d'espèces qui, comme le lièvre, ont besoin de se cacher de leurs prédateurs. Cet effet est temporaire, le temps que le couvert forestier se referme. Après un certain temps, les impacts de l'EPC sur les habitats fauniques se résorbent.

La disponibilité des PFNL

Tout traitement modifie la forêt à divers degrés, à plus ou moins long terme - et même les forêts non traitées évoluent et se transforment, mais naturellement. L'EPC ouvre partiellement le couvert forestier, ce qui profite à certaines espèces de plantes, comme les petits fruits, et moins à d'autres. Après un certain temps, les impacts de l'EPC sur la disponibilité et sur la nature des produits forestiers non ligneux se résorbent.

Impacts sur le producteur forestier

Les aspects financiers

Coûts : On ne tire pas de revenus de la vente des bois à la suite d'une EPC. C'est un traitement d'éducation (non commercial). Son coût inclut la réalisation du traitement, le transport des travailleurs et équipements, les coûts variables des équipements (incluant le carburant) et fournitures et les coûts fixes d'opération.

Financement des travaux : Une partie des sont admissibles au Programme d'aide à la mise en valeur des forêts privées et au remboursement des taxes foncières (mesure fiscale).

L'accessibilité à la forêt

Dans une parcelle où se trouve un jeune peuplement résineux de forte densité, on ne se promène pas facilement. L'accès à la forêt sera plus facile pour le propriétaire après une EPC, puisque les arbres en surnombre auront été retirés. Les débris au sol peuvent entraver la circulation dans les premières années.

Le paysage forestier

L'EPC diminue la densité du peuplement et laisse des résidus sur place. Le propriétaire profite davantage de la qualité visuelle des paysages une dizaine d'années plus tard, quand son lot éclairci a pris de la maturité.

Le saviez-vous?

Une forêt est un écosystème vivant en lente et constante transformation. C'est pourquoi on aménage la forêt en pensant à très long terme. Faire une EPC dans votre jeune forêt diminue la concurrence de la végétation non désirée pour augmenter à long terme le potentiel de votre bois de haute valeur.



Référence : Guide Sylvicole du Québec

Avec le soutien financier de

Ressources naturelles
et Forêts

Québec



GROUPEMENTS
FORESTIERS
QUÉBEC