



Pékan



75 à 120 cm
1,8 à 3,1 kg ♀
3,2 à 6,3 kg ♂

CARACTÉRISTIQUES



- Corps allongé et tête pointue;
- Pattes courtes;
- Fourrure de gris pâle à brun foncé;
- Tache blanche au niveau du cou.

RÉPARTITION AU QUÉBEC

Du sud du Québec
au 49^e parallèle
(variable d'est en ouest).

ALIMENTATION



- En toutes saisons : lièvres, écureuils, tétras, gélinotte et autres petits mammifères;
- Été : fruits et insectes;
- Appâts (pommes), carcasses de cervidés;
- Peut s'attaquer au porc-épic.



♂ ♀ 2 semaines après la mise bas

Implantation*: hiver

Naissances : mars à avril

1 portée/an
3 à 4 petits

HABITAT

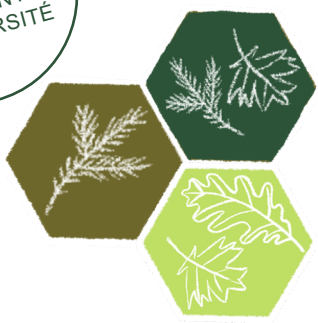


- Domaine vital : 10 à 40 km²;
- Milieux forestiers mixtes et parfois agroforestiers;
- Abris dans des trous d'arbres matures et de chicots ou sous des roches;
- Sols couverts de débris ligneux sont propices à la présence de ses proies;
- Peuplements résineux denses pour leur faible couvert neigeux qui facilitent ses déplacements.

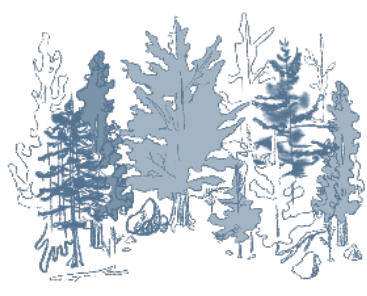
Élevage des jeunes : printemps à automne-hiver

*Implantation des foetus selon les conditions environnementales (dépend de la disponibilité de nourriture).

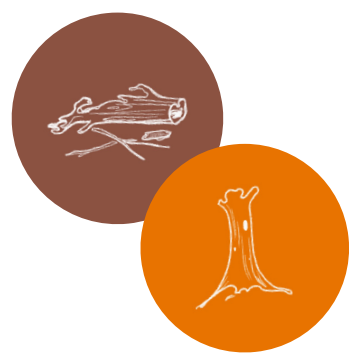
AMÉNAGER SON BOISÉ EN MAINTENANT LA BIODIVERSITÉ



Maintenir une mixité dans les peuplements.



Maintenir une complexité dans la structure horizontale et verticale pour qu'il puisse se cacher et se nourrir.



Suivre les recommandations des fiches Débris ligneux et Chicots. Ne pas nettoyer.

Illustrations : Sophie-Anne Vachon

Pour les références et en savoir plus, visitez foretprivee.ca/biodiversite



Réalisée par



Ce projet a été réalisé avec l'appui financier de :



Collaborateurs
 Alexandre Guay-Picard, ing.f., MRNF
 Marc Champagne, Terra-bois
 Marianne Cheveau, MELCCFP
 Patrick Cartier, ing.f., FPFQ
 Pierre Blanchette, consultant