



# Martre d'Amérique



50 à 70 cm  
 500 à 950 g ♀  
 600 à 1300 g ♂

## CARACTÉRISTIQUES



- Corps allongé et museau pointu;
- Pattes courtes dotées de griffes pour grimper aux arbres;
- Fourrure brun foncé, rousse ou jaune;
- Tache distinctive orange ou jaune sur gorge et poitrine.

## RÉPARTITION AU QUÉBEC

Ensemble du Québec forestier (plus rare en Estrie, Montérégie, Centre-du-Québec et à l'ouest de Chaudière-Appalaches).



## ALIMENTATION

- En toutes saisons : campagnols et écureuils, lièvres, tétras et gélिनottes;
- Été : fruits, insectes et oiseaux.



Mi-juillet à mi-août

Implantation\*: hiver

Naissances : fin mars à début avril

1 portée/an  
 1 à 5 petits

Élevage des jeunes : Avril à octobre

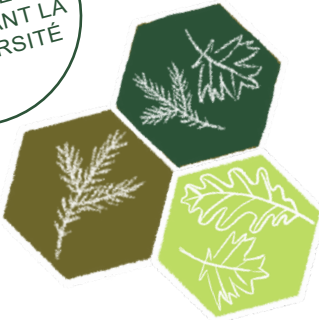
\*Implantation des foetus selon les conditions environnementales (dépend de la disponibilité de nourriture).



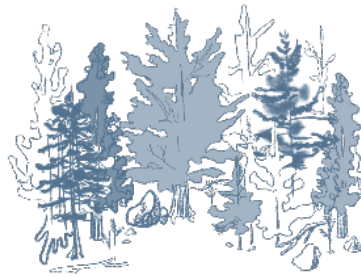
## HABITAT

- Domaine vital : 5 km<sup>2</sup> ♀ 10 km<sup>2</sup> ♂;
- Forêts de conifères (au sud) et les rares forêts mixtes et feuillues (au nord);
- La diversité des peuplements et leur structure interne sont importantes, car elles assurent de meilleures opportunités de chasse;
- Couvert forestier continu de grande superficie (évite les milieux ouverts); elle a besoin qu'au moins 70% de son domaine vital soit un couvert forestier;
- Compromis entre un endroit qui la protège des prédateurs et où il y a une variété de proies;
- Débris ligneux au sol et chicots fournissent une quantité d'abris et de sites propices à la présence de ses proies;
- Utilise la couverture de neige pour s'abriter.

AMÉNAGER SON BOISÉ EN MAINTENANT LA BIODIVERSITÉ



Maintenir une mixité dans les peuplements.



Maintenir une complexité dans la structure horizontale et verticale pour qu'il puisse se cacher et se nourrir.



Suivre les recommandations des fiches Débris ligneux et Chicots. Ne pas nettoyer.

Illustrations : Sophie-Anne Vachon

Pour les références et en savoir plus, visitez [foretprivee.ca/biodiversite](http://foretprivee.ca/biodiversite)



Réalisée par



Ce projet a été réalisé avec l'appui financier de :

**Collaborateurs**  
 Alexandre Guay-Picard, ing.f., MRNF  
 Marc Champagne, Terra-bois  
 Marianne Cheveau, MELCCFP  
 Patrick Cartier, ing.f., FPFQ  
 Pierre Blanchette, consultant