

Lièvre d'Amérique



40 à 50 cm
1,3 à 2,3 kg
♀ + grosse



CARACTÉRISTIQUES

- Oreilles jusqu'à 7 cm de long avec bouts noirs;
- Pattes postérieures 12 à 15 cm



- Pelage brun teinté de rouille ou gris;
- Ventre blanc;
- Queue blanche en-dessous.



- Pelage blanc.

ALIMENTATION



- Plantes herbacées;
- Jeunes tiges d'arbres fruitiers;
- Feuilles tendres d'arbres.



- Bourgeons et ramilles;
- Écorces.

HABITAT

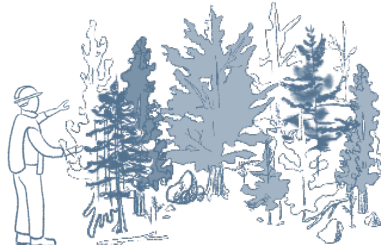


- Aire d'abri : jeunes résineux denses ou avec un sous-étage dense pour se protéger des prédateurs (buissons, branches basses, arbres tombés, souche, débris de coupe, grosses pierres);
- Aire d'alimentation : ☀️ milieux ouverts (plantes herbacées) ❄️ jeunes feuillus;
- Domaine vital : 2 à 30 ha (varie selon la saison).

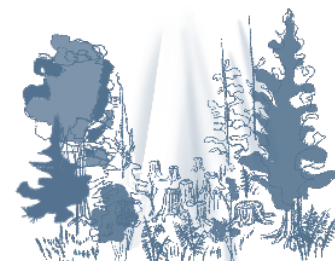
AMÉNAGER SON BOISÉ EN MAINTENANT LA BIODIVERSITÉ



Favoriser une diversité de peuplements qui offrent des aires d'abri et d'alimentation ou les deux. Forte densité du couvert en sous-étage près du sol (obstruction latérale >85 %).



Conserver des arbres résineux de moins de 4 m de hauteur en îlots denses pour créer un abri pendant l'hiver. Favoriser la présence d'arbustes.



Effectuer des coupes qui ouvrent le couvert et favorisent la régénération. appliquer des mesures d'atténuation aux travaux d'éclaircie précommerciale.

RÉPARTITION AU QUÉBEC

Ensemble du Québec forestier.



Fin mars à fin juin

Naissances : mai à septembre



Quelques portées/an
2 à 3 petits

Pour les références et en savoir plus, visitez foretprivee.ca/biodiversite



Réalisée par



Ce projet a été réalisé avec l'appui financier de :



Collaborateurs
Alexandre Guay-Picard, ing.f., MRNF
Marc Champagne, Terra-bois
Marianne Cheveau, MELCCFP
Patrick Cartier, ing.f., FPFQ
Pierre Blanchette, consultant